



TA21EKO BEHATOKIA
OBSERVATORIO AL 21
GIPUZKOA



Gipuzkoako Foru Aldundia
Ingurumeneko eta Lurralde Antolaketako Departamentua
Departamento de Medio Ambiente y Ordenación del Territorio

LAGUNTZA TEKNIKOA: MINUARTIA ENEA

Abaltzisketako Udala TOKIKO AGENDA 21

Iraunkortasunaren Tokiko Ekintza Plana 2012ko emaitzak

TOKIKO AGENDA 21EKO EKINTZA PLANEN
EBALUAZIO ZERBITZUA



Dokumentu honek **udalerrri gipuzkoarretan 2012ko TA21eko Tokiko Ekintza Planaren ezarpen-mailaren ebaluazioa egiteko laguntza Zerbitzuan** udaletxe honen parte hartzetik abiatuta sortu diren emaitzak adierazten ditu.

Gipuzkoako Foru Aldundiak zerbitzu hau 2005.urteaz geroztik bultzatzen du. **Udalsarea 21eko** kide diren udalerriei zuzenduta dago zerbitzua eta Sareko udalerrri guztiek partekatzen duten metodologia komun batean oinarritzen da.

Zerbitzu honen helburua **politika publikoen eraginkortasunean** oinarritutako **Gobernantza** eredu bat lortzeko laguntza ematea da. Honekin, udalerrietako Tokiko Agendak bizi kalitate hobegoko komunitateak lortzeko, giza eta ekonomi garapen iraunkorra lortzeko eta gure inguruaren zainketa eta errespetua lortzeko instrumentu izatea nahi da.

Txosten honek zera aurkezten du:

- **Ekintza Planaren gauzatze mailaren** emaitza orokorrak.
- Planaren ezartzea bermatzen duen **Udaletxeko barne-koordinazioarako mekanismoaren** funtzionamendu eta ezaugarriak.
- Herritarren ikuspegia planean barneratzea bermatzen duen **herritarren parte-hartze mekanismoaren** funtzionamendu eta ezaugarriak

Zerbitzuaren azken argitalpen honetan Gipuzkoako 43 udalerririk hartu dute parte 2012.urtean beraien ekintza planen gauzatzea ebaluatzen

Zerbitzuari buruzko informazio gehiago:

<http://www4.gipuzkoa.net/MedioAmbiente/gipuzkoaingurumena/eu/secciones/observatorio/gipuzkoa/koiraunkortasunarenbehatokia.asp>



ERABILITAKO METODOLOGIA

Planaren ezarpenaren balorazio kualitatiboa egiteko udalaz kanpoko ebaluazio talde batek **Udalsarea 21**eko udalerrietan komuna den Gida metodologikoaren arabera EKINTZA ETA URTE BAKOITZERAKO GAUZATZE EGOERA bat jartzen du,

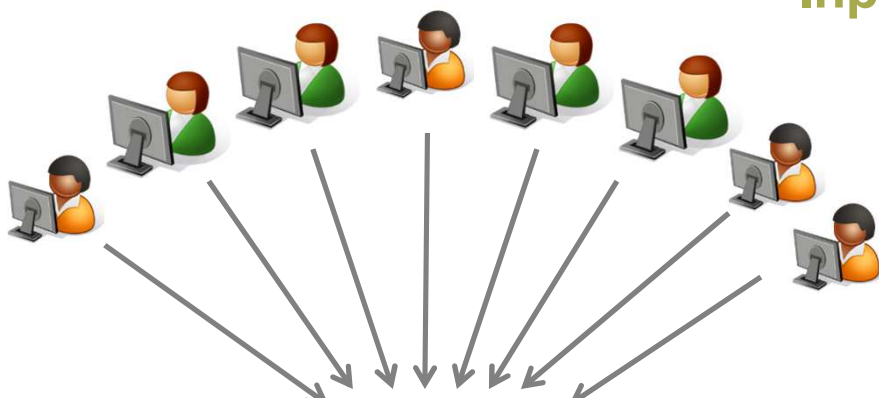
(H)	Hasteko: 0
(Ha)	Hasita: 0,25
(Au)	Aurreratua: 0,50
(Am)	Amaitzen: 0,75
(At)	Amaituta: 1



Mugi 21 Euskadin Tokiko Agenda 21 kudeatzeko diseinatu den aplikazio informatikoak ekintza bakoitzari zenbakizko balore bat esleitzen die Planean dauden ekintza guztien erlazioan eta emaitzak **ezarpen-portzentai** moduan ematen ditu.

Inplikaturako eragileak

Ekintza Planaren gauzatzean inplikaturako politiko edota teknikari arduradunak, udaleko gaitasun traspasatuak dauzkaten udal enpresak edo eskualdeko entitateak



Prozesuaren arduraduna (eta TA21-ena)

TA21-en prozesuaren udal arduraduna



Ebaluatzaile taldea

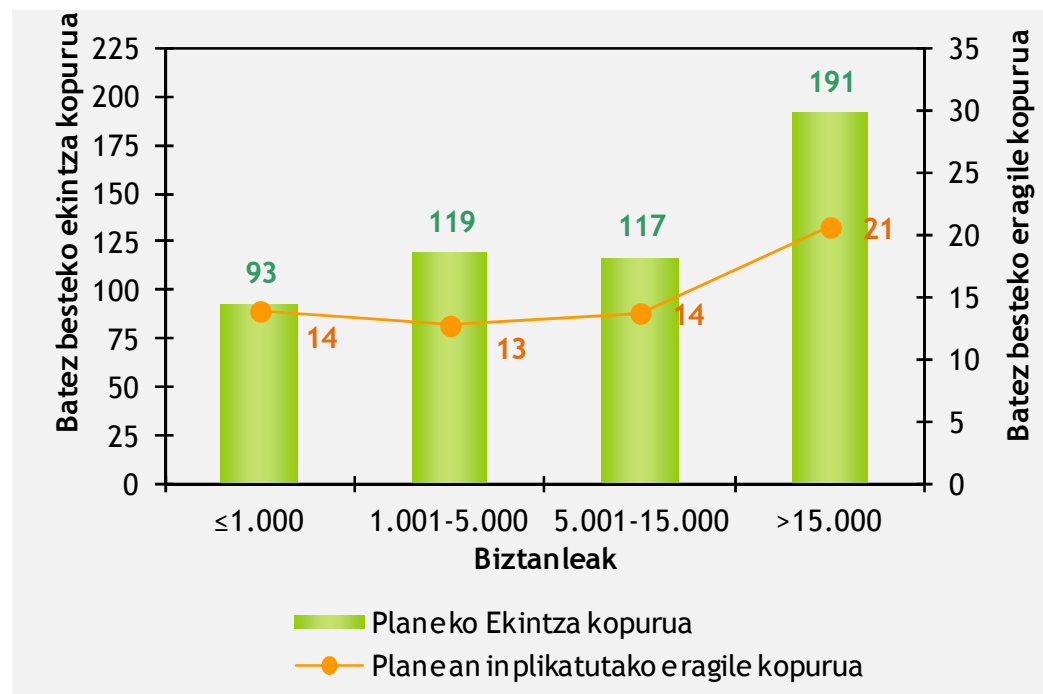
Programaren esparruan GFAk izendatu duen taldea, prozesuaren ebaluaketarako ahalmen espezifikoekin. Izan ere, bere gaitasunak ebaluaketarako irizpide homogeneoak ziurtatzen ditu baita prozesuaren aplikazioa orokorrean ere.





PLANAREN EZAUGARRIAK

Planeko ekintza kopurua: 97
 Izaera jarraia duten planeko ekintzen portzentajea: %44
 Planean parte hartzen duten eragileen kopurua: 19



GRAFIKOA: Gipuzkoako udalerrietako
 2011ko batez besteko datuak.
 ITURRIA:GFA

Planeko ekintza kopurua: 97
Izaera jarraia duten planeko ekintzen portzentaia: % 44
Planean parte hartzen duten eragileen kopurua: 19

PLANEKO EKINTZA KOPURUA

Lurraldeko batez besteko balorearekin alderatuz ekintza kopurua oso antzekoa da, aldagai hau ez dago identifikatuta planaren kalitate adierazle moduan, baina bai ordea kontsideratzen da Euskadiko plan batzuk beren ezarpen bideragarritasunerako handiegiak direla eta beste batzuk aldiz, mugatuak direnez oso zail egin ditzakete joera aldaketak.

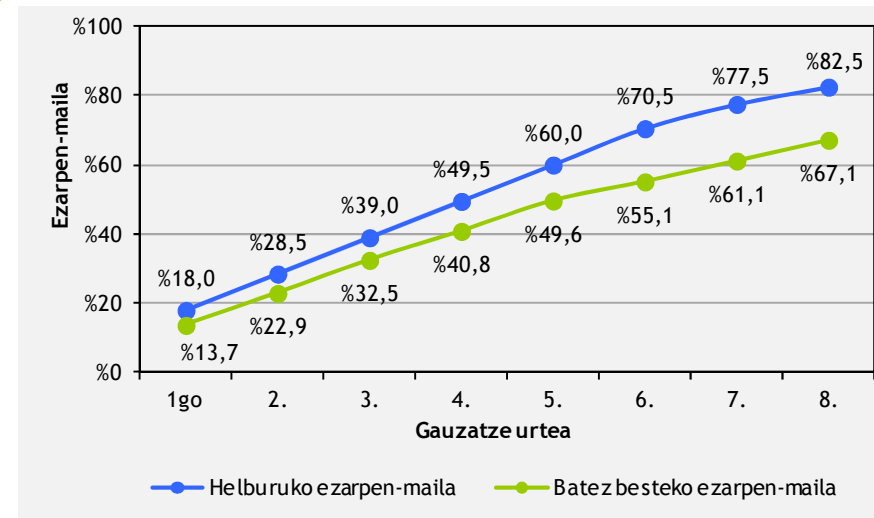
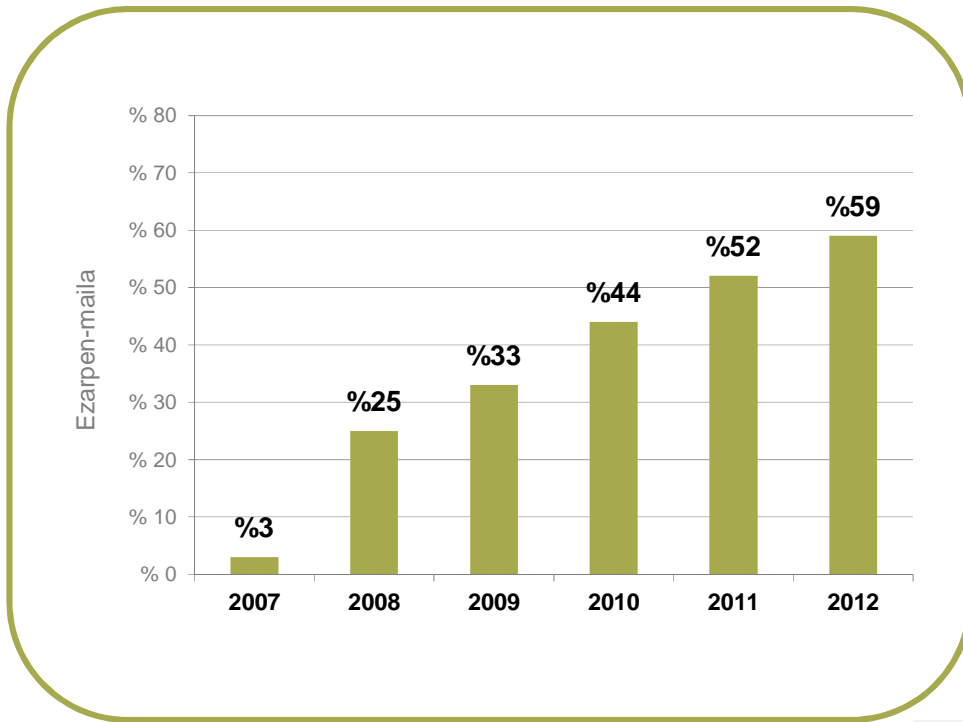
PLANEAN PARTE HARTZEN DUTEN ERAGILEEN KOPURUA

Parte hartzen duten eragileen kopurua, hau da, planaren ezarpenean esku hartzen duten udal-arduradunen kopurua, Lurraldeko batez besteko balorearekin alderatuz baita EAEkoekin ere altuagoa da.



PLANAREN GAUZATZE- MAILAREN EMAITZAK

Planaren gauzatze-maila orokorra 2012ko abendura arte



GRAFIKOA: Planen batez besteko gauzatze-mailaren bilakaera helburuarekiko.

ITURRIA:GFA

Balorazioa

Gipuzkoa mailan urtekako batez besteko eta helburuko gauzatze-mailen baloreak gure planaren gauzatze-mailaren emaitzekin alderatuz, zera beha daiteke:



LORTUTAKO EZARTZE-MAILA

Planaren ezartze-maila moderatua da, **bere 6. ezarpen urtean % 59** lortu duelarik. Hau Udalsarea 21eko udalerrien ekintza planentzako ezarrita dauden helburu komunetatik nahiko gertu dago (%70,5).



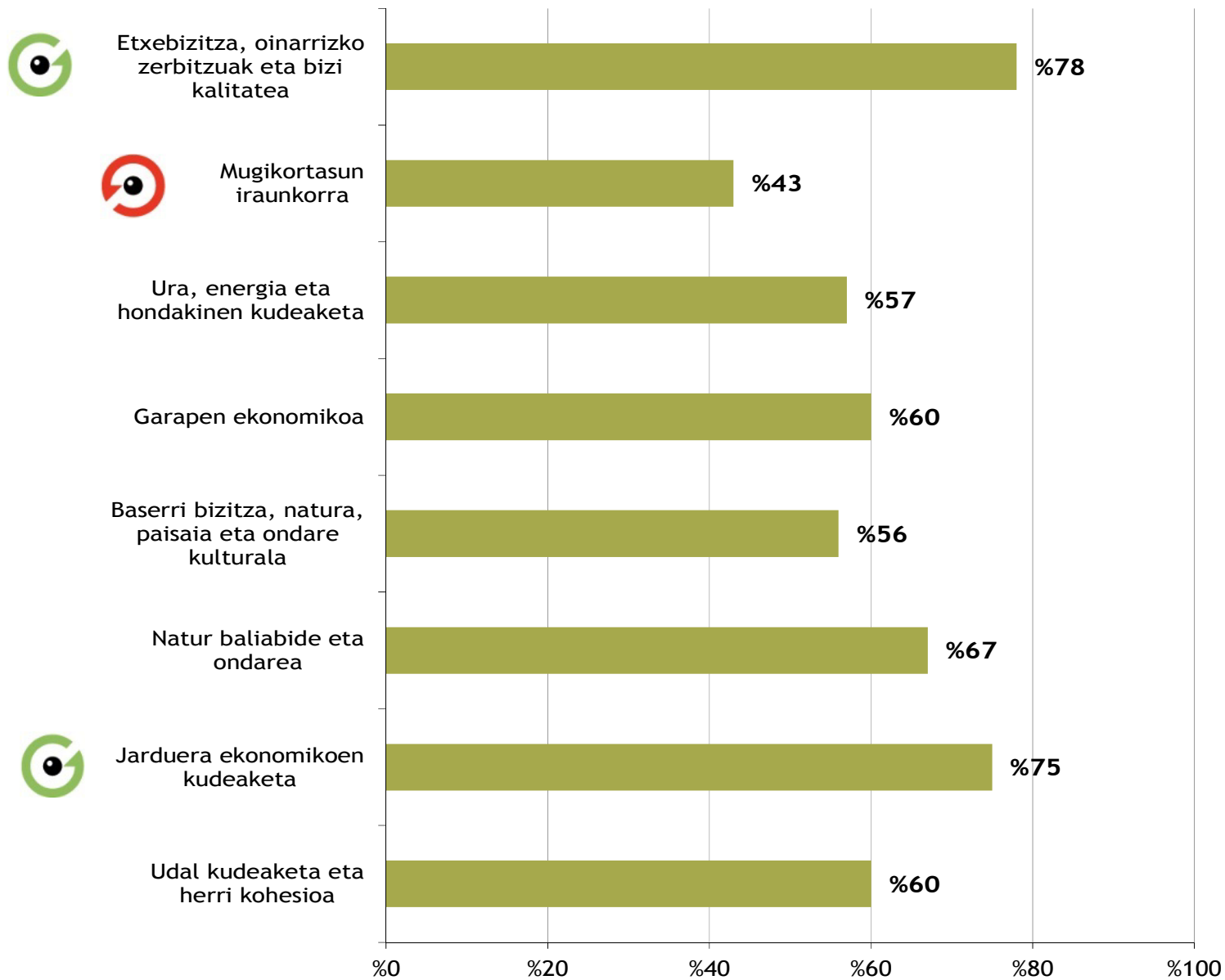
EZARTZE MAILAREN JOERA

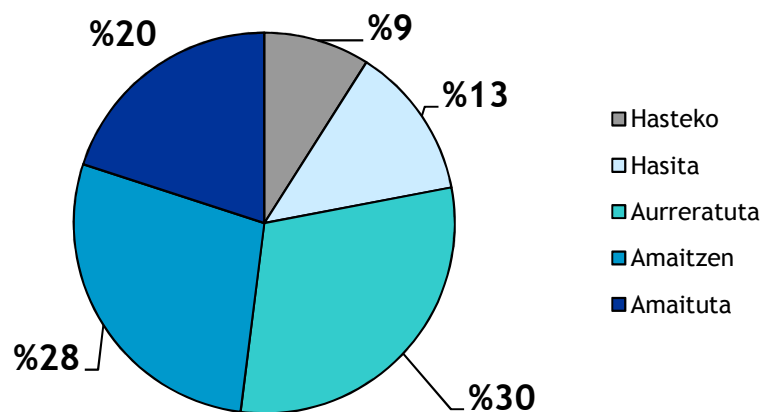
Gauzatze erritmoa, helburuko hazkundearekin konparatuta **baxua** da. Kasu honetan, ebaluatutako azken urteko hazkuntza % 7 izan da.



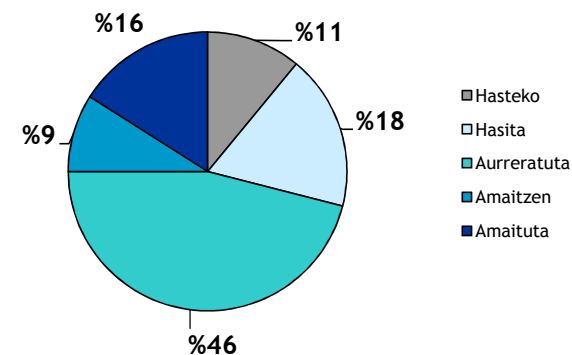
EZARTZE-MAILA BATEZ BESTEKO DATUEKIN ALDERATUZ

Planaren gauzatze-maila Gipuzkoako batez besteko baloreekin konparatuz, udalerriak batez bestekoarekiko gauzatze-maila antzekoa daukala beha daiteke. 6.ezarpen urtean, udalerriak % **59ko gauzatze-maila** lortu du eta denbora berdinean lurraldeko **udalerrien batez bestekoa % 55,1** da. EAEko batez besteko datuen arabera balorazioa ere antzekoa da.





2011ean ekintzen gauzatze egoera



2012eko abenduan planeko ekintzen garapen-maila aztertuz zera ikus daiteke:

Balorazioa



LORTUTAKO EKINTZEN GARAPEN-MAILA ETA ETORIKIZUNERAKO IKUSPEGIA

Adierazgarria da ebaluatutako azken urterako, **amaituta, amaitzen eta aurreratuta dauden ekintzen batura % 78** izatea, Planaren hiru laurden osatzen duelarik. Zirkunstantzia hau eta ekintzen % 91 jada **2012an hasita moduan aurkitzen direla** kontutan hartuz, aurreikusi daiteke hurrengo urtean orain arteko **hazkunde erritmoa mantentzea zaila izan daitekeela** eta erritmo hori motelduz joango dela.

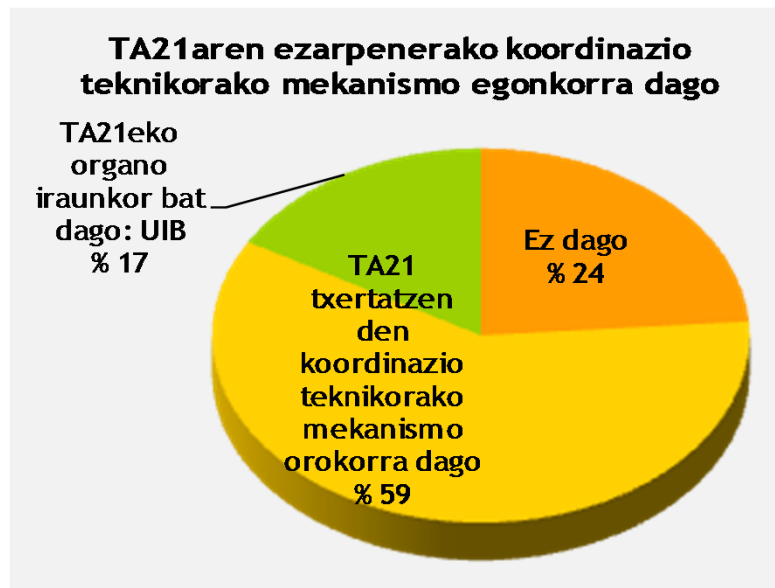


TOKIKO AGENDA 21EAN UDALAREN BARNE- KOORDINAZIOA

Abaltzisketako udaletxean badago TA21an jasotako gaiak barneratzen dituen koordinazio orokorrerako organo bat. Bilera hauek puntualki egiten dira eta TA21ean jasotako gaien jarraipena egiteko erabiltzen dira.

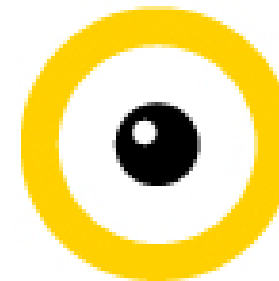
Horrez gain, eskualdeko herri bakoitzeko TA21az arduratzen diren pertsonak bi hilabetetik behin elkartzen dira herrietako ebaluazio eta Tokiko Iraunkortasun Adierazleen emaitzak elkarbanatzeko eta TA21aren jarraipena egiteko.

Gipuzkoan barne-koordinazio mekanismoaren existentzia eta kalitatea



ITURRIA:GFA

Balorazioa



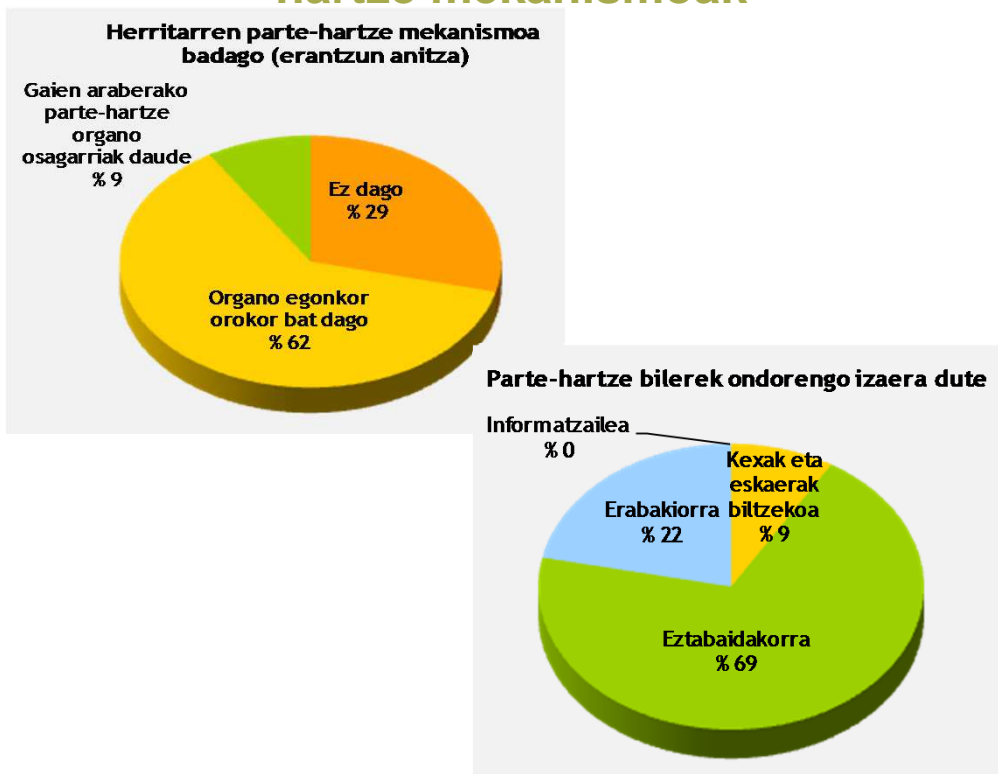


TOKIKO AGENDA 21EAN HERRITARREN PARTE HARTZEA

Gure herrian Udal Batzordeak irekiak izaten dira herritarrentzako. Gainera, herritarrei zuzendutako Herri Batzarrak ere egiten dira, nahiz eta, 2012an zehar ez den bat bera ere egin Tokiko Agenda 21eko gaiak herritarrekin lantzeko.

Hala ere, aipatzekoa da, gai desberdinei buruzko foroak bai antolatu direla 2012an, hala nola, mugikortasunari buruzko foro bat, hondakinei buruzko bi foro eta ikurren legeari buruzko beste foro bat.

Gipuzkoan TA21aren gaian herritarren parte hartze mekanismoak



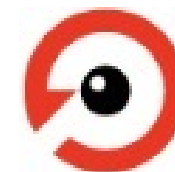
ITURRIA:GFA

Balorazioa

EXISTENTZIA



DINAMISMOA





PLANAREN EGUNERATZEA

Udalsarea 21eko Ekintza Plana kudeatzeko ereduak MUGI 21aren bidez **Plana EGUNERATZEA** baimentzen du. Ezarpen-mailaren ebaluaketarako burutzen den azterketatik (edo beste azterketa sistemaren bat) abiatuz egiten da eguneratzea.

Planaren eguneratzeak ez ditu Planaren filosofi orokorrean aldaketa askorik suposatzen, baina bai onartzen du:

- EKINTZA PLANEAN KONTUAN HARTU GABEKO EKINTZAK identifikatzea, hauek burutzen ari dira eta planarekin koherenteak dira.
- BIRFORMULATU daitezkeen ekintzak identifikatzea, ekintza hauek burutzen ari dira baina ez du zehazki hasierako definizioa betetzen.
- BIKOIZTUTAKO ekintzak identifikatzea.

Ondoren, **gure Plana eguneratzeko proposamenak** azaltzen dira.

BIRFORMULATUTAKO EKINTZEN ZERRENDA

Ekintza	Epea	Lehentasuna
E.3.3.1. Udalerriko argiteria publikoaren kudeaketaran eraginkortasuna hobetu	Luzea	Baxua

**ONARTUTAKO EKINTZA PLANEAN AURREIKUSI GABEKO
EKINTZAK
ILDOAK, PROGRAMA ETA EKINTZAK**

LE1. ETXEBIZITZA, OINARRIZKO ZERBITZUAK ETA BIZI KALITATEA BERMATU

**P.1.5. UDALERRIKO BEHARRETARA EGOKITUTAKO AISIALDIA, KULTURA ETA
KIROL ZERBITZUAK ESKAINTZEKO PROGRAMA.**

E.1.5.3 Kirol ekipamenduak eta jarduerak sustatu

E.1.5.4 Gazteentzako lokala egokitu

**LE4. UDALERRIKO EKONOMIAREN SUSTAPENA ETA DIBERTSIFIKAZIOA
LORTU**

**P.4.1. EKONOMIAREN SUSTAPENA ETA DIBERTSIFIKAZIOA BULTZATZEKO
PROGRAMA.**

E.4.1.6 Gune bat prestatu herritarrei formakuntza emateko eta lan mundurako prestatzeko.



TA21EKO BEHATOKIA
OBSERVATORIO AL 21
GIPUZKOA



Gipuzkoako Foru Aldundia
Ingurumeneko eta Lurralde Antolaketako Departamentua
Departamento de Medio Ambiente y Ordenación del Territorio